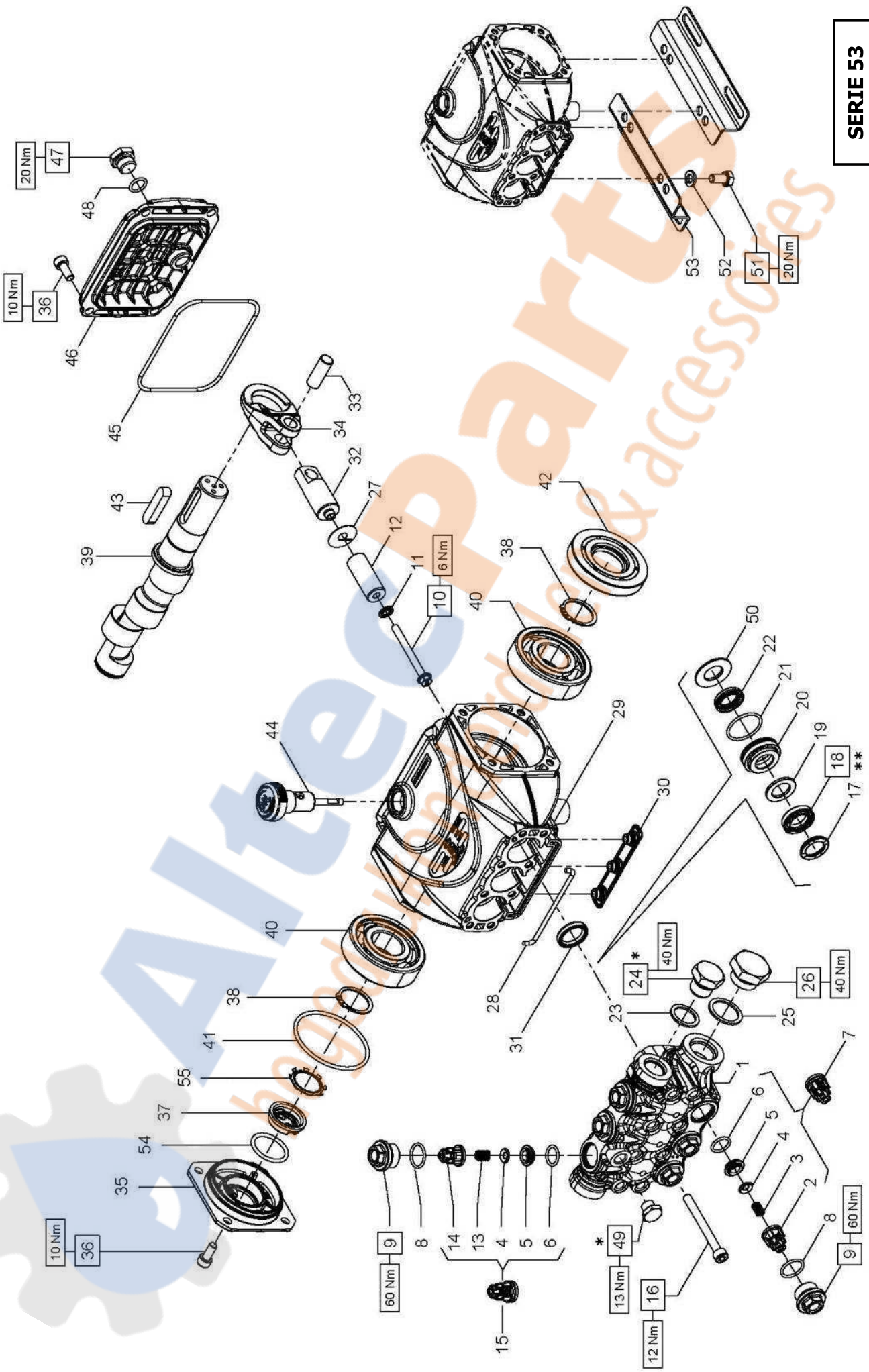


** Lubrificare con grasso di vaselina
 ** To lubricate with vaseline grease
 ** Lubrifier avec gras des vaseline
 ** Sich mit fett zum vaselin schmieren
 ** Para lubricar con la grasa de vaselina
 ** Para lubrificar com a graxa de vaselina

* Fissare con Loctite 542 col. ROSSO
 * Affix with Loctite 542 col. RED
 * Fixer avec de la Loctite 542 couleur ROUGE
 * Mit Loctite 542 ROT befestigen
 * Fijar con Loctite 542 col. ROJO
 * Fixar com Loctite 542 cor. VERMELHA



E1B1807 - E1B1808 - E1B1809 - E1B1611 - E1B1612
E1B1613 - E1B1614 - E1B1810 - E1C1808 - E1C1609
E1C1810 - E1C1811 - E1C1612 - E1C1613 - E1C1614
E1D1807 - E1D1808 - E1D1810 - E1D1811 - E1D1813
E1D1814 - E1E1808 - E1E1810 - E1E1812 - E1E1813
E1E3106 - E1E3107 - E1E3108 - E1E3109 - E1E3110
E1E3111 - E1E3112 - E1E3113 - E1E1814 - E1B1610

PISTON D. 13		PISTON D. 15		PISTON D. 18	
E1E3106 - E1E3107	E1B1807 - E1B1808 - E1B1809	E1B1611 - E1B1612	E1B1810 - E1C1808 - E1C1810	E1B1611 - E1B1612	E1B1610
E1E3108 - E1E3109	E1C1811 - E1D1807 - E1D1808	E1B1614 - E1C1609	E1D1810 - E1D1811 - E1D1813	E1B1614 - E1C1613	
E1E3110 - E1E3111	E1D1814 - E1E1808 - E1E1810	E1C1612 - E1C1613	E1E1812 - E1E1813	E1C1614 - E1B1613	
E1E3112 - E1E3113	E1E1812 - E1E1813 - E1E1814				

POS	COD.	DESCRIZIONE - DESCRIPTION - KIT	NR
1	53.1206.15	Testata pompa D. 13	1
	53.1200.15	Testata pompa D. 15	
	53.1201.15	Testata pompa D. 18	
2	36.2119.51	Guida valvola d'aspirazione	309 3
3	94.7326.00	Molla Dm. 6.0x12.0	309 3
4	36.2112.76	Valvola sferica	309 6
5	36.2113.66	Sede valvola	309 6
6	90.3674.00	OR D. 12.00x2.00 NBR SH. 70	309 6
7	36.7224.01	Gr. valvola d'aspirazione	309 3
8	90.3593.00	OR D. 15.60x1.78 NBR SH. 70 2062	310-333 6
	98.2137.50	Tappo M18x1.5x10 - D.15-18	310 6
	98.2137.40	Tappo M18x1.5x10 - D.13	333 6
10	99.1690.00	Vite M5x55	3 3
11	96.6905.00	Rosetta D. 5.0x11.5x0.4	3 3
	63.0406.09	Pistone D. 13x38.5	
12	53.0400.09	Pistone D. 15x38.5	3 3
	63.0405.09	Pistone D. 18x38.5	
13	94.7333.00	Molla Dm. 6.2x10.4	309 3
14	36.2111.51	Guida valvola di mandata	309 3
15	36.7193.01	Gr. valvola di mandata	309 3
16	99.1990.00	Vite M6x60 UNI 5931	8 8
	44.1002.51	Anello di testa D. 13	318-319
17	63.1010.51	Anello di testa D. 15	312-313 3
	63.1011.51	Anello di testa D. 18	314-315

KIT RICAMBI - SPARE KITS

KIT Nr.	PISTONE - PISTON D. 13			PISTONE - PISTON D. 15			PISTONE - PISTON D. 18				
	KIT 309	KIT 311	KIT 333	KIT 318	KIT 319	KIT 310	KIT 312	KIT 313	KIT 310	KIT 314	KIT 315
Posizioni include Positions included	2 - 3 - 4 5 - 6 - 13 14 (7) - (15)	31	8 - 9	17 - 18 19 - 21 22	17 - 18 19 - 20 21 - 22 50	8 - 9	17 - 18 19 - 21 22	17 - 18 19 - 20 21 - 22 50	8 - 9	17 - 18 19 - 21 22	17 - 18 19 - 20 21 - 22 50
Nr. Pcs.	3 ÷ 6	3	6	3	1	6	3	1	6	3	1

POS	COD.	DESCRIZIONE - DESCRIPTION - KIT	NR	POS	COD.	DESCRIZIONE - DESCRIPTION - KIT	NR
18	90.2602.00	An. ten.alt. D.13x21x4 HP	318-319	39	60.0202.65	Alb. ecc. C.5 - E1D1807 E1E1808 E1E3106	1
	90.2611.00	An. ten.alt. D.15x24x5.4/3.4 HP	312-313		60.0204.65	Alb. ecc. C.6 - E1D1808 E1E1810 E1E3107	
	90.2653.50	An. ten.alt. D.18x28x6/3.7 HP	314-315		60.0207.65	Alb. ecc. C.7.2 - E1C1609 E1D1810 E1E1812 E1E3108	
19	90.5076.50	Anello antiest. D. 13x21x3	318-319		60.0209.65	Alb. ecc. C.8 - E1E1813 E1E3109 E1D1811 E1E1814	
	90.5089.90	Anello antiest. D. 15x24x2	312-313		60.0285.35	Alb. ecc. C.9 - E1D1813 E1E3110	
	90.5111.50	Anello antiest. D. 18x28x2	314-315		60.0212.35	Alb. ecc. C.9.4 - E1B1807 E1C1808 E1C1612 E1B1610	
20	53.2104.70	Supporto guarnizione D. 13	319		60.0217.35	Alb. ecc. C.11.5 - E1B1808 E1C1810 E1E3113 E1B1613	
	53.2101.70	Supporto guarnizione D. 15	313		60.0283.35	Alb. ecc. C.10 - E1B1611 E1C1613 E1D1814 E1E3111	
	53.2102.70	Supporto guarnizione D. 18	315		60.0284.35	Alb. ecc. C.11 - E1B1612 E1C1614 E1E3112	
21	90.3604.00	OR D. 25.12x1.78 NBR SH. 70 2100	312-313-314-315-318-319	40	91.8328.00	Cuscinetto a sfere - D. 15-18	2
	90.2601.00	An. ten. alt. D. 13x20x5 LP	318-319		91.8331.00	Cuscinetto a sfere - D. 13	
22	90.2608.00	An. ten. alt. D. 15x22x5 LP	312-313	41	90.3898.00	OR D. 56.82x2.62 NBR SH. 70 3225	1
	90.2650.00	An. ten. alt. D. 18x24x5 LP	314-315	42	90.1641.00	Anello rad. D. 25.0x62.0x10.0	1
23	96.7380.00	Rosetta D. 17.5x23.0x1.5		43	91.4892.00	Linguetta 8x7x35	1
24	98.2100.50	Tappo G 3/8"x13 TE22 - Zinc.		44	98.2108.00	Tappo con asta G 3/8"x45	1
25	96.7514.00	Rosetta D. 21.5x27.0x1.5		45	90.3917.00	OR D. 88.57x2.62 NBR SH.70 3350	1
26	98.2187.00	Tappo G 1/2"x10 TE27 - Zinc.		46	53.1600.22	Coperchio posteriore	1
27	96.6990.00	Rosetta D. 7.5x23.0x0.5		47	98.2042.50	Tappo G 1/4"x9 TE17 - Zinc.	1
28	53.2103.82	Guarnizione spugna D. 3x85		48	90.3585.00	OR D. 10.82.1.78 NBR SH. 70 2043	1
29	53.0100.22	Carter pompa		49	98.1968.00	Tappo G 1/8"x8	1
30	58.2104.51	Protezione		50	53.2105.70	Anello per tenuta D. 13	319
31	90.1593.00	Anello rad. D. 18.0x24.0x4.0	311		53.2106.70	Anello per tenuta D. 15	313
32	53.0500.66	Guida pistone			53.2107.70	Anello per tenuta D. 18	315
33	97.7338.00	Spinotto D. 10x26.5		51	99.3037.00	Vite M8x16 UNI 5739	4
34	53.0300.22	Biella		52	96.7016.00	Rosetta D. 8.4x14.4x2.0	4
35	53.1500.22	Coperchio laterale carter		53	50.2000.74	Piedino pompa	2
36	99.1837.00	Vite M6x14 UNI 5931		54	90.3859.00	OR D. 25.07x2.62 NBR SH. 70 3100	1
37	53.2108.51	Vetrino spia livello olio		55	90.0671.00	Anello d'arresto ZJ30	1
38	90.0635.00	Anello d'arresto A25					